

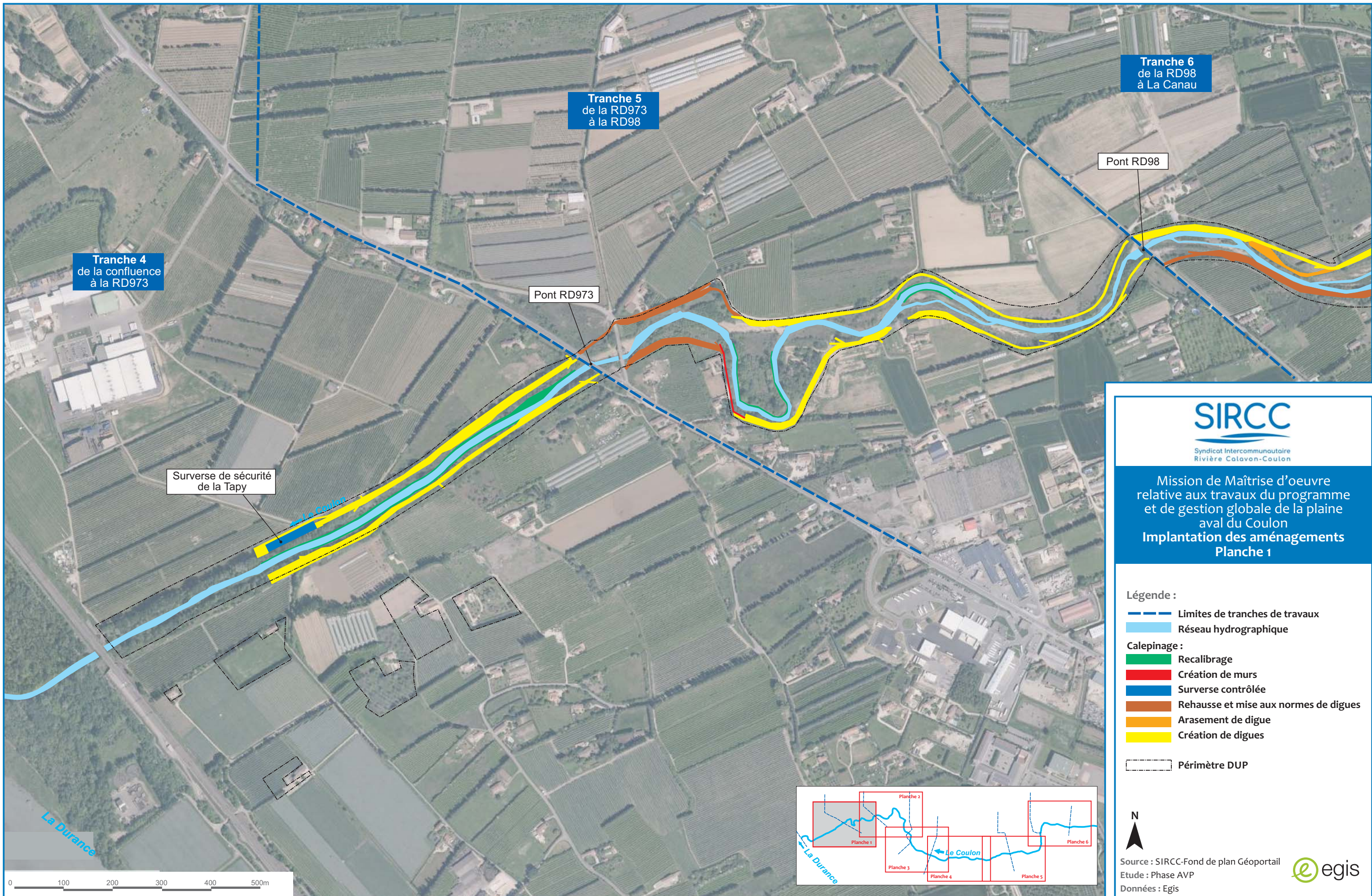
Mission de Maîtrise d'oeuvre relative aux travaux du programme et de gestion globale de la plaine aval du Coulon
Implantation des aménagements
Découpage en planches

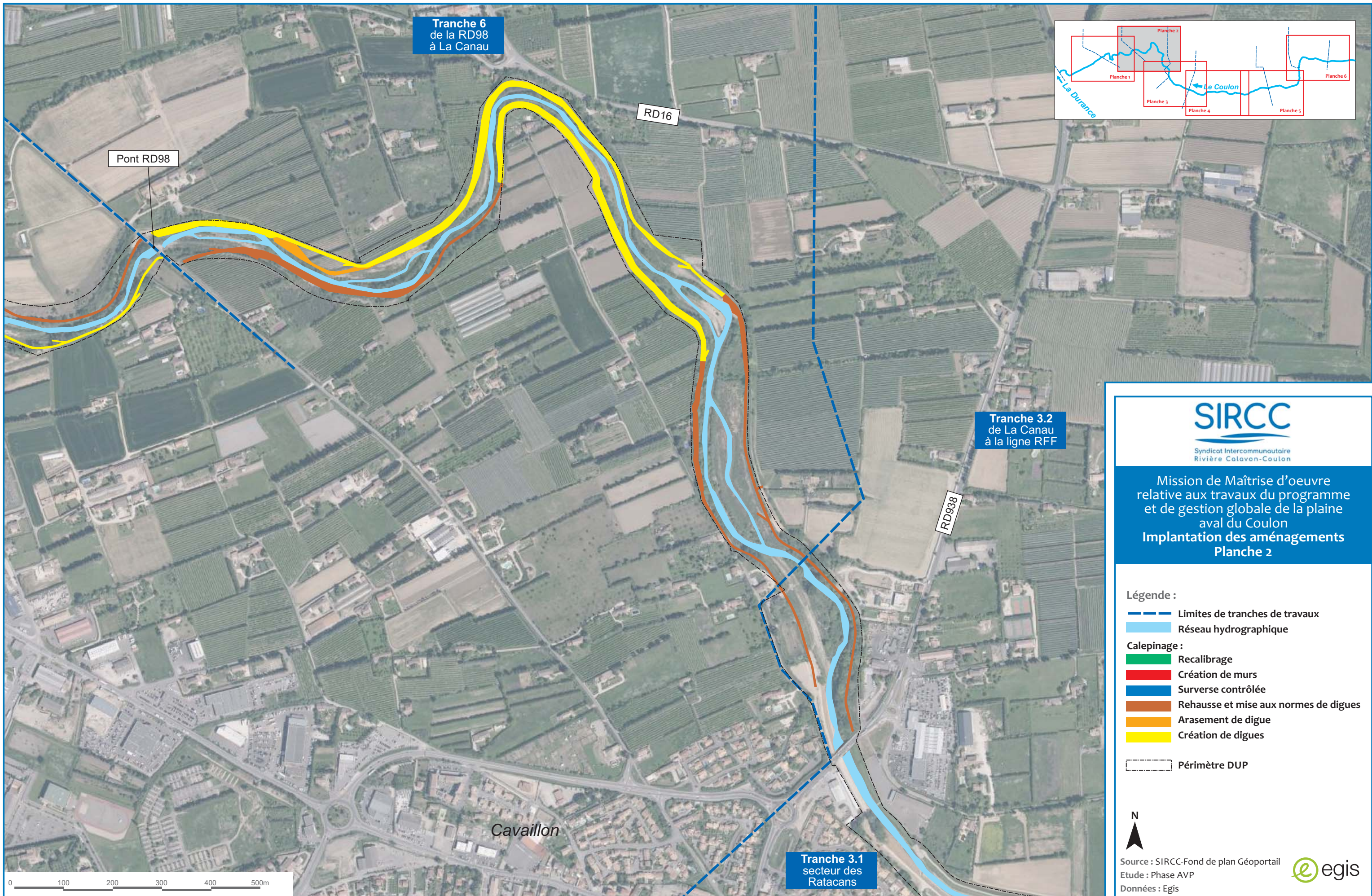
- Légende :**
- Découpage du linéaire en tranches
 - Découpage en planches



Source : SIRCC-Fond de plan Géoportail
 Etude : Phase AVP
 Données : Egis







Tranche 6
de la RD98
à La Canau

RD16

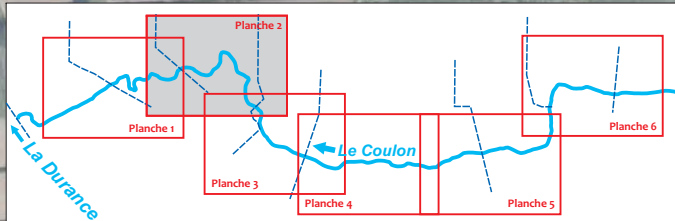
Pont RD98

Tranche 3.2
de La Canau
à la ligne RFF

RD938

Cavaillon

Tranche 3.1
secteur des
Ratacans



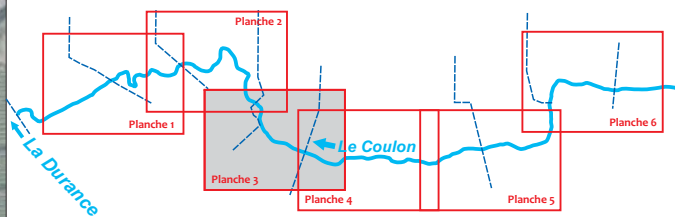
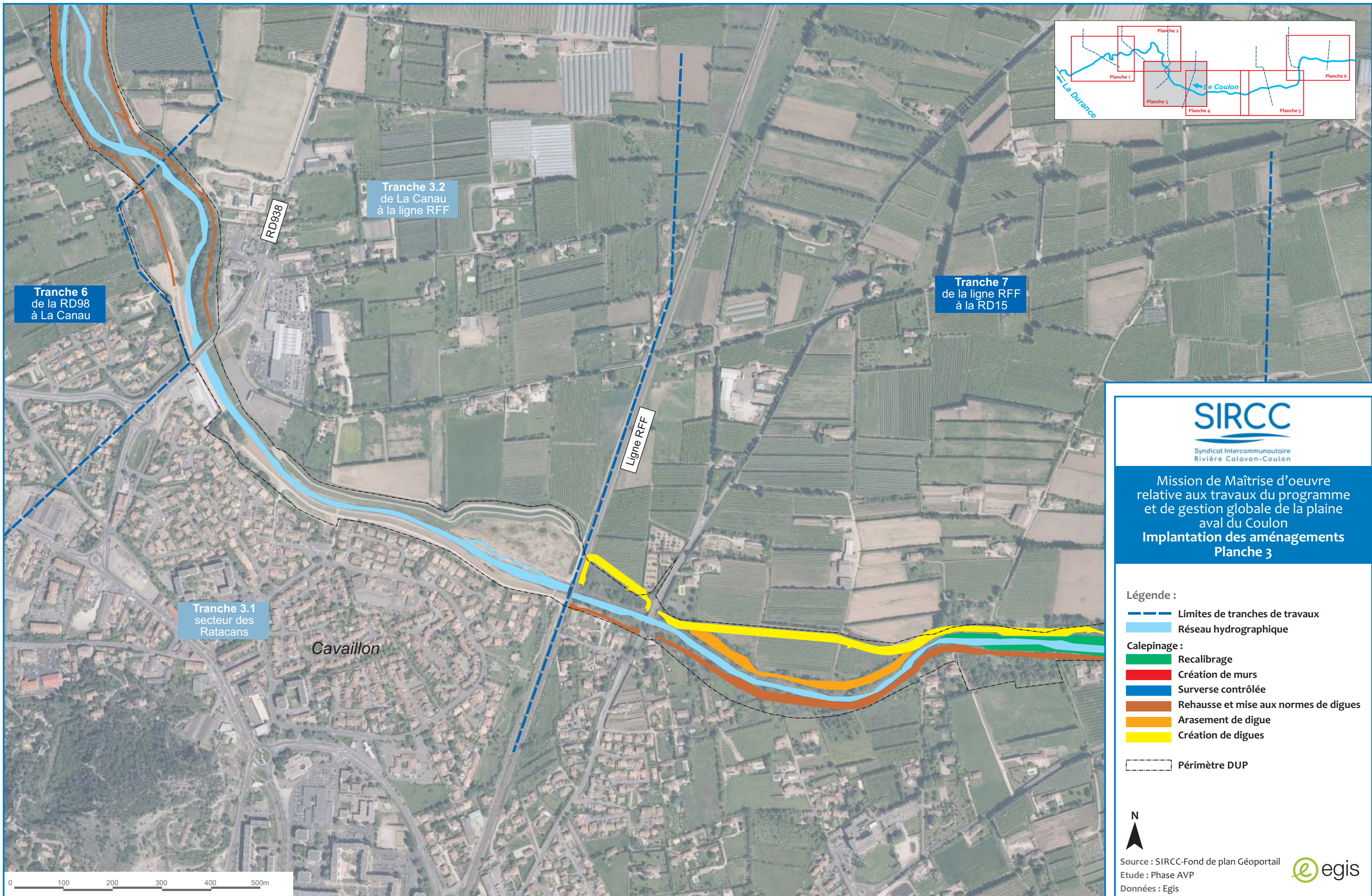
Mission de Maîtrise d'oeuvre
relative aux travaux du programme
et de gestion globale de la plaine
aval du Coulon
**Implantation des aménagements
Planche 2**

- Légende :**
- Limites de tranches de travaux
 - Réseau hydrographique
- Calepinage :**
- Recalibrage
 - Création de murs
 - Surverse contrôlée
 - Rehausse et mise aux normes de digues
 - Arasement de digue
 - Création de digues
- Périmètre DUP



Source : SIRCC-Fond de plan Géoportail
Etude : Phase AVP
Données : Egis





SIRCC
Syndicat Intercommunautaire
Rivière Colavon-Coulon

Mission de Maîtrise d'oeuvre
relative aux travaux du programme
et de gestion globale de la plaine
aval du Coulon
**Implantation des aménagements
Planche 3**

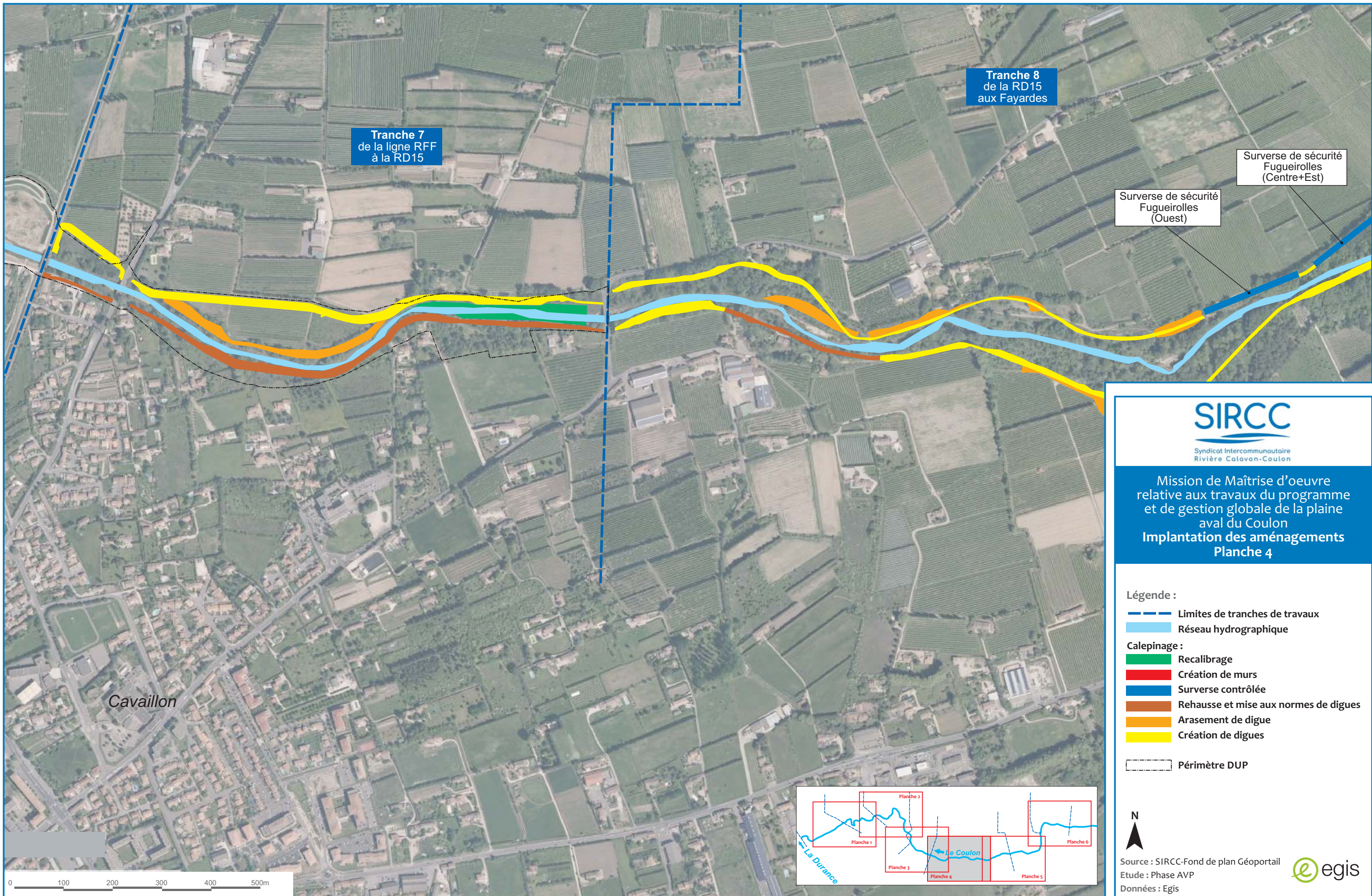
Légende :

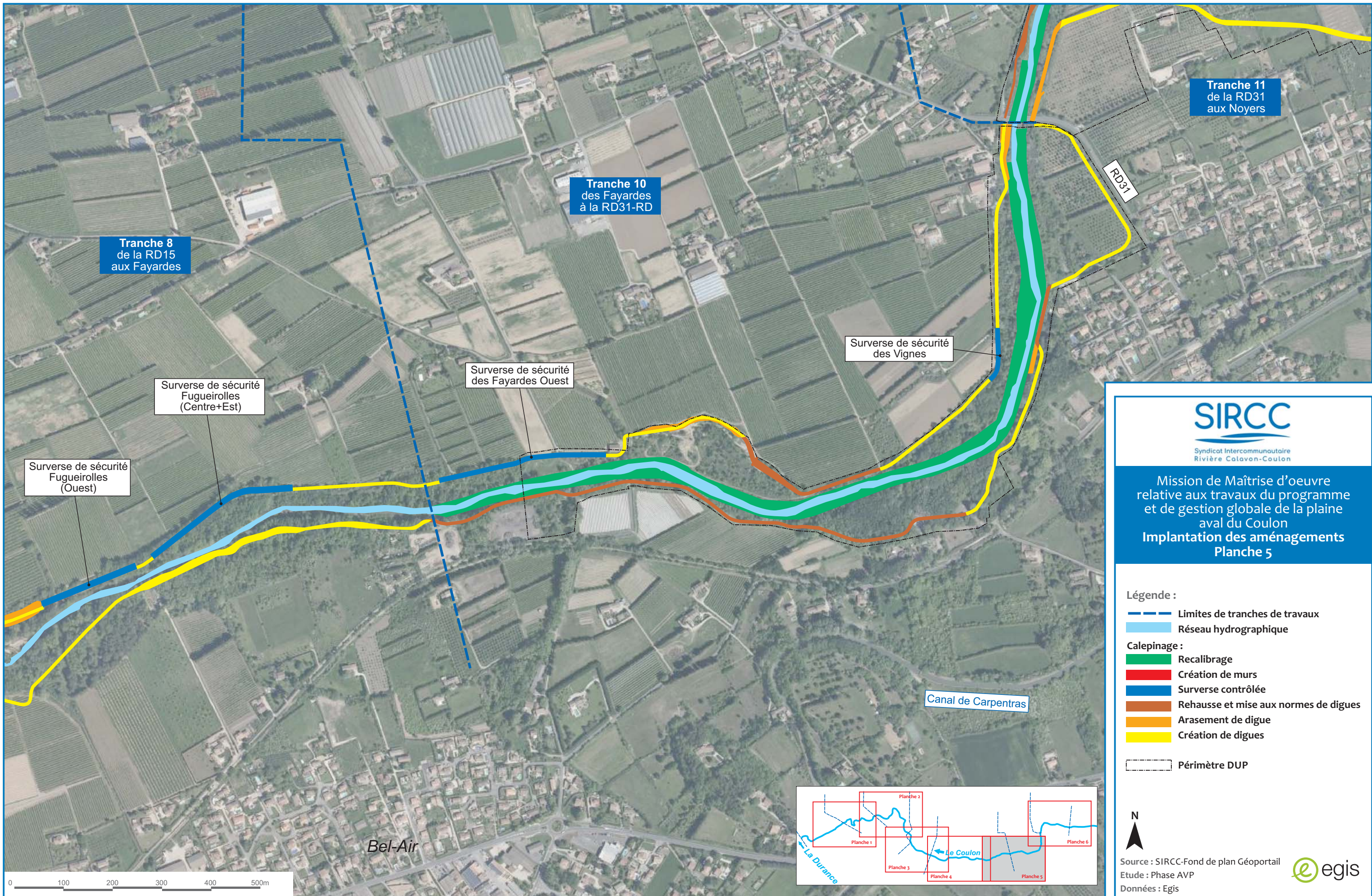
- Limites de tranches de travaux
- Réseau hydrographique
- Calepinage :**
- Recalibrage
- Création de murs
- Surverse contrôlée
- Rehausse et mise aux normes de digues
- Arasement de digue
- Création de digues
- Périmètre DUP

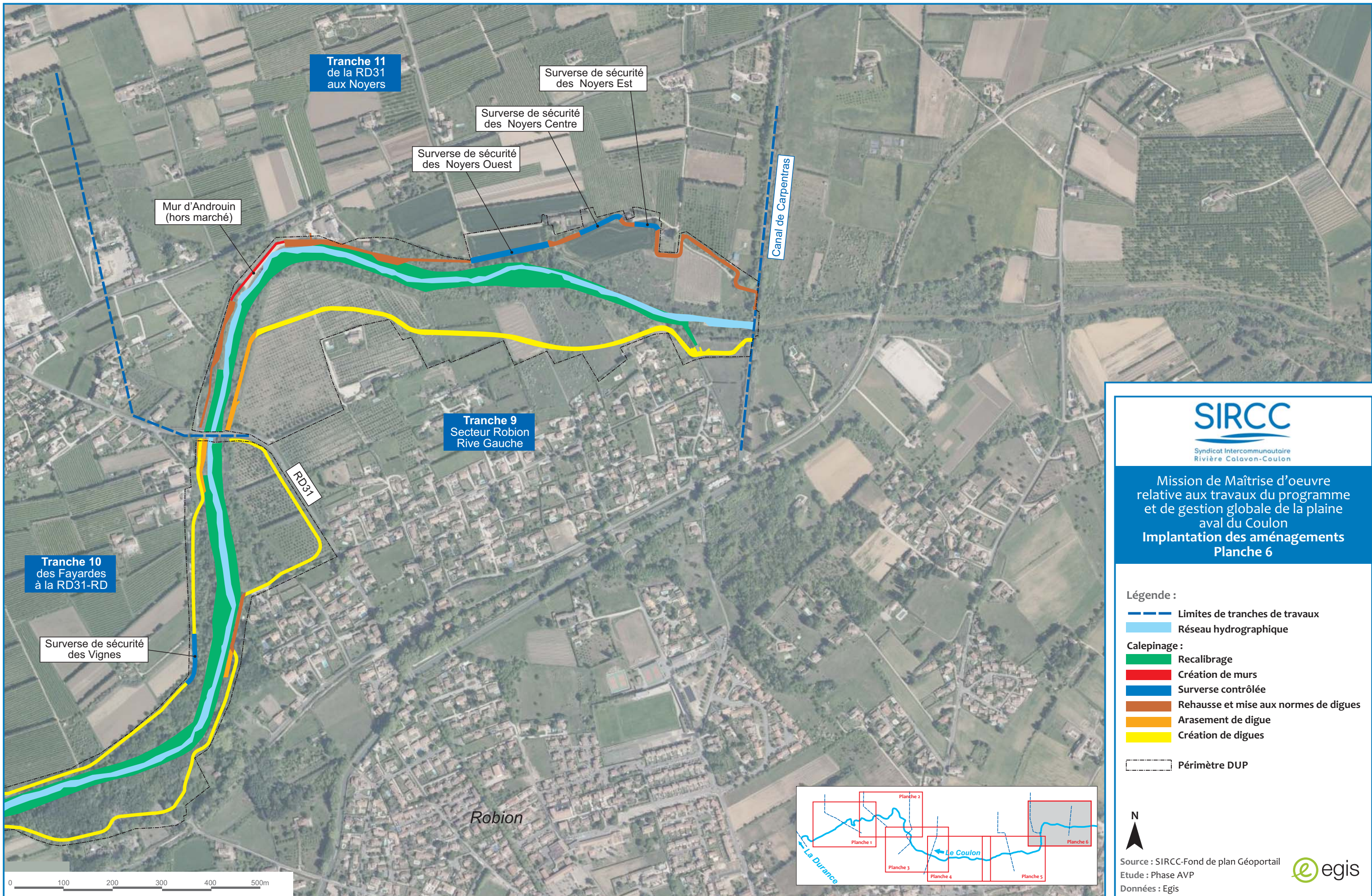


Source : SIRCC-Fond de plan Géoportail
Etude : Phase AVP
Données : Egis









Mission de Maîtrise d'oeuvre relative aux travaux du programme et de gestion globale de la plaine aval du Coulon
Implantation des aménagements
Planche 6

- Légende :**
- Limites de tranches de travaux
 - Réseau hydrographique
- Calepinage :**
- Recalibrage
 - Création de murs
 - Surverse contrôlée
 - Rehausse et mise aux normes de digues
 - Arasement de digue
 - Création de digues
- Périmètre DUP

N
 Source : SIRCC-Fond de plan Géoportail
 Etude : Phase AVP
 Données : Egis